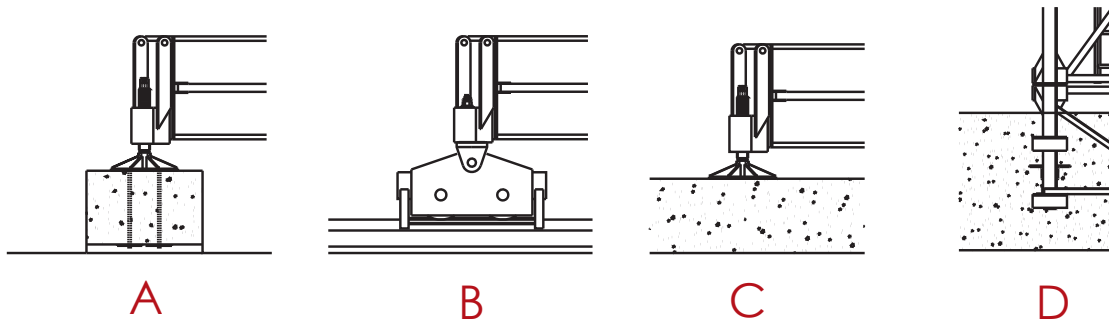


A4FEM1.001

UL = ULTRALIFT
H = Altezza sotto gancio
 Height under hook
 Hauteur sous crochet
 Höhe unter dem Haken A
 Высота под крюком



RAMONDI CRANES
 Building Tower Cranes Since 1946

CONFIGURAZIONE TORRE - REAZIONI

TOWER CONFIGURATION - REACTIONS / CONFIGURATION TOUR - RÉACTIONS /
 KONFIGURAZION MIT TURM – REAKTIONEN / КОНФИГУРАЦИЯ БАШНИ – РЕАКЦИИ

∅ 1,2 - L = 3,2 m.

H (m)	Z (t)	F1 (kN)	H (m)	Z (t)	F1 (kN)	H (m)	Z (t)	F1 (kN)
8	-	-	8	-	-	8	-	-
7	-	-	7	-	-	7	-	-
6	-	-	6	-	-	6	-	-
5	-	-	5	-	-	5	-	-
4	36,3	49,5	4	36,0	49,5	4	35,7	49,5
3	30,4	49,5	3	30,1	49,5	3	29,8	49,5
2	24,5	39,6	2	24,2	39,6	2	23,9	39,6
(5,9 m)	18,6	39,6	(5,9 m)	18,3	39,6	(5,9 m)	18,0	39,6
+1			+1			+1		

∅ 1,2 m.

H (m)	F2 (kN)	F3 (kN)
8	-	-
7	-	-
6	-	-
5	-	-
4	35,1	749
3	29,2	560
2	23,3	495
(5,9 m)	17,4	443
+1		

∅ 1,2 - L = 3,8 m.

H (m)	Z (t)	F1 (kN)	H (m)	Z (t)	F1 (kN)	H (m)	Z (t)	F1 (kN)
8	-	-	8	-	-	8	-	-
7	-	-	7	-	-	7	-	-
6	-	-	6	-	-	6	-	-
5	42,3	59,4	5	41,9	59,4	5	41,7	59,4
4	36,4	49,5	4	36,0	49,5	4	35,8	49,5
3	30,5	49,5	3	30,1	49,5	3	29,9	49,5
2	24,6	39,6	2	24,2	39,6	2	24,0	39,6
(5,9 m)	18,7	39,6	(5,9 m)	18,3	39,6	(5,9 m)	18,1	39,6
+1			+1			+1		

∅ 1,2 m.

H (m)	F2 (kN)	F3 (kN)
8	-	-
7	-	-
6	-	-
5	41,0	1041
4	35,1	749
3	29,2	560
2	23,3	495
(5,9 m)	17,4	443
+1		

∅ 1,5 - L = 4,5 m.

H (m)	Z (t)	F1 (kN)
7	-	-
6	51,7	70,8
5	-	-
4	-	-
3	-	-
2	-	-
(5,9 m)	-	-
+1	-	-

∅ 1,2 m. / 1,5 m.

H (m)	F2 (kN)	F3 (kN)
7	-	-
6	56,9	1577
5	-	-
4	-	-
3	-	-
2	-	-
(5,9 m)	-	-
+1	-	-



Attenersi alla zavorra indicata / Comply with the specified ballast / S'en tenir au lest
 indiqué / Unbedingt die angegebenen Ballastwerte einhalten / Соблюдать указанный балласт

DIAGRAMMA DI PORTATA

RANGE DIAGRAM/ DIAGRAMME DE CHARGE UTILE /BELASTBARKEITSDIAGRAMM /

ДИАГРАММА ГРУЗОПОДЪЕМНОСТИ

	2.500 Kg.				3.000 Kg.				5.000 / 2.500 Kg.						
	30	36	42	45	30	36	42	45	18	24	30	36	42	45	
1,5 ▶	30.0	27.0	25.4	24.8	25.4	22.9	21.6	21.0	15.6	15.5	15.5	14.0	13.2	12.8	
12	2500	2500	2500	2500	3000	3000	3000	3000	5000	5000	5000	5000	5000	5000	
14	2500	2500	2500	2500	3000	3000	3000	3000	5000	5000	5000	4993	4650	4510	
16	2500	2500	2500	2500	3000	3000	3000	3000	4899	4872	4861	4303	4005	3884	
18	2500	2500	2500	2500	3000	3000	3000	3000	4300	4275	4266	3772	3509	3401	
20	2500	2500	2500	2500	3000	3000	3000	3000		3803	3794	3351	3115	3019	
22	2500	2500	2500	2500	3000	3000	2943	2863		3418	3411	3009	2796	2708	
24	2500	2500	2500	2500	3000	2852	2670	2596		3100	3093	2726	2531	2451	
26	2500	2500	2439	2372	2934	2608	2439	2372			2826	2488	2308	2234	
28	2500	2399	2243	2180	2701	2399	2243	2180			2597	2284	2117	2049	
30	2500	2218	2073	2015	2500	2218	2073	2015			2400	2108	1953	1889	
32		2061	1925	1871		2061	1925	1871				1955	1809	1750	
34		1923	1795	1744		1923	1795	1744				1820	1683	1627	
35		1860	1736	1686		1860	1736	1686				1758	1625	1571	
36		1800	1679	1631		1800	1679	1631				1700	1571	1518	
37			1626	1579			1626	1579					1520	1468	
38			1576	1530			1576	1530					1471	1421	
39			1529	1484			1529	1484					1425	1376	
40			1484	1440			1484	1440					1381	1334	
41			1441	1398			1441	1398					1340	1293	
42			1400	1359			1400	1359					1300	1255	
43				1321				1321						1218	
44				1285				1285						1183	
45				1250				1250						1150	

UL [ULTRALIFT]

Con il sistema ULTRALIFT tutte le portate intermedie aumentano il carico del 10%

All intermediate loads are increased of 10% if the crane is equipped with ULTRALIFT control

Les charges intermediaires sont augmentes de 10% si la grue est équipée avec controle ULTRALIFT

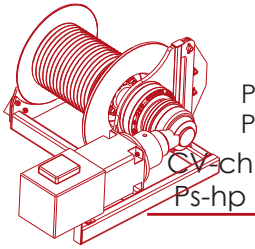
Mit dem ULTRALIFT-System erhöhen alle Zwischenbelastbarkeiten die Last um 10%

с системой ultralift все промежуточные грузоподъемности увеличиваются на 10%



CARATTERISTICHE AZIONAMENTI PRINCIPALI

MAIN DRIVE CHARACTERISTICS/ CARACTÉRISTIQUES ACTIONNEMENTS PRINCIPAUX/
HAUPTBEDIENUNGSEIGENSCHAFTEN /ХАРАКТЕРИСТИКА ГЛАВНЫХ ПРИВОДОВ



380 VOLT ± 5%



POTENZA
POWER

FUNE
ROPE

MARCIA
STEP

CARICO
LOAD

VELOCITÀ
SPEED

CARICO
LOAD

VELOCITÀ
SPEED

CV-ch
Ps-hp

kW

m.

Kg.

m/min.

Kg.

m/min.

2,5 T 15 HP 2,5VF	15	11	80	1	2500	7			
				2	2500	21			
				3	1250	40			
					0 - 200 (*)	56 (*)			
3,0 T 30 HP 3,0VF	30	22	240	1	3000	8			
				2	3000	22			
				3	3000	36			
				4	1500	56			
				5	1000	70			
					0 - 400 (*)	84 (*)			
5,0 T 30 HP 5,0VF	30	22	240	1	2500	8	5000	4	
				2	2500	24	5000	12	
				3	2500	38	5000	19	
				4	1250	60	2500	30	
				5	850	75	1700	37.5	
					0 - 400 (*)	90 (*)	0 - 800 (*)	45	

08 /05 - 2000 n. 2000/14/CE



ROTAZIONE
SLEWING

0,37 / 0,7 / 1,0 min⁻¹

P = 4,0 kW

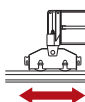


CARRELLO
TROLLEY

13,0 / 37,0/59,0 m/min

PROGRESSIVO - PROGRESSIVE -
ПРОГРЕССИВНЫЙ

P = 3,6 kW



TRASLAZIONE
TRASLATION

14 m/min

P = 2X2,9 kW

(*) VELOCITÀ REGOLATA AUTOMATICAMENTE
DA SENSORE DI CORRENTE
SPEED AUTOMATICALLY CONTROLLED
BY A CURRENT SENSOR
VITESSE RÉGLÉE AUTOMATIQUEMENT
PAR CAPTEUR DE COURANT
AUTOMATISCH DURCH STROMSENSOR
GEREGELTE GESCHWINDIGKEIT
СКОРОСТЬ АВТОМАТИЧЕСКИ
РЕГУЛИРУЕТСЯ ДАТЧИКОМ ТОКА



RAMONDI CRANES

Building Tower Cranes Since 1946

PESI E INGOMBRI

PACKING LIST / LISTE DE COLISAGE / GEWICHT UND ABMESSUNGEN / ВЕС И ГАБАРИТНЫЕ РАЗМЕРЫ

Pos. Item	Pezzi Pieces	Denominazione Description	Schizzo Sketch	Dimensioni Dimensions			Peso Weight		
				L	W	H	Unit	Total	
1	1	Elemento di freccia Jib element Elément deèche Elemento de flecha Элемент стрелы	n° 1		7,480	1,100	2,130	954	-
	1		n° 2		6,070	1,100	1,700	576	-
	1		n° 3		6,070	1,100	1,700	506	-
	1		n° 4		6,010	1,100	1,700	451	-
	1		n° 5		6,010	1,100	1,700	383	-
	1		n° 6		5,980	1,100	1,100	365	-
	1		n° 7		5,980	1,100	1,100	326	-
	1		n° 8		3,070	1,100	1,100	130	-
	1		n° 9		2,500	1,100	1,100	110	-
2	1	Controfreccia girevole, argano di sollev., quadro elettrico, carrello freccia etc. Counterjib-tournable, hoisting winch, trolley jib, electrical box etc. Contreèche tournante, treuil de levage, chariot de flèche, armoire électrique etc. Contraflecha giratoria, cabrestante de elevación, cuadro eléctrico, carro flecha, etc. Поворот, контрстрела, подъем, лебедка, электрощит, тележка стрелы и т. д.		11,970	2,400	2,450	5800	-	
3	3	Blocchi di contrappeso Counterweight block Contre-poids Bloques de contrapeso Блоки противовеса		A75	1,250	0,300	2,865	2204	6612
	B75			1,250	0,180	2,865	1322	2644	
4	1	Elemento di torre Tower element Elément de mature Elemento de torre Башенный элемент		5,900	1,200	1,380	1400	-	
				11,800	1,200	1,380	2600	-	
5	1	Tronchetto di fondazione Expendable foundation element Elément a sceller Tronco de fundación Ствол основания		1,090	1,200	1,380	485	-	
6	1	Trave principale della crociera di base Base main beam Poutre de chassis de base Viga principal de la cruceta de base Главная балка крестовины основания		3,2x3,2 m t	4,680	0,670	0,560	1020	-
7	2	Semitrave della crociera di base Half base beam Semipoutre de chassis de base Media viga de la cruceta de base Полубалка крестовины основания		3,2x3,2 m t	2,270	0,450	0,590	535	1070



PESI E INGOMBRI

PACKING LIST / LISTE DE COLISAGE / GEWICHT UND ABMESSUNGEN / ВЕС И ГАБАРИТНЫЕ РАЗМЕРЫ

Pos. Item	Pezzi Pieces	Denominazione Description	Schizzo Sketch	Dimensioni Dimensions			Peso Weight	
				L	W	H	Unit	Total
8	4	Blocco di appoggio Concrete pad Sabot en béton Bloque de apoyo Опорный блок		3,000	0,600	0,600	2465	9860
9	2	Bilancino di traslazione folle Driving bogie Boggie fou Balancin de traslaci3n loco Не приводной балансир для горизонтального перемещения		0,800	0,195	0,385	190	380
10	2	Bilancino di traslazione motorizzato Driven bogie Boggie motoris3e Balancin de traslaci3n motorizado Приводной балансир горизонтального перемещения		0,925	0,425	0,385	310	620
11	1	Blocco di zavorra Base ballast block Lest de base Bloque de lastre Блок балласта		3,000	1,200	0,600	4953	--

Pos. Item	Pezzi Pieces	Denominazione Description	Schizzo Sketch	Dimensioni Dimensions			Peso Weight	
				L	W	H	Unit	Total
City - 1,5 m								
12	1	Elemento di torre Tower element El3ment de mature Elemento de torre Башенный элемент		5,900	1,700	1,500	2155	-
				11,800	1,700	1,500	3870	-
13	1	Tronchetto di fondazione Expendable foundation element El3ment a sceller Tronco de fundaci3n Ствол основания		1,465	1,780	1,780	780	-
14	1	Trave principale della crociera di base Base main beam Poutre de chassis de base Viga principal de la cruceta de base Главная балка крестовины основания		6,530	0,710	0,760	2120	-
15	2	Semitrave della crociera di base Half base beam Semipoutre de chassis de base Media viga de la cruceta de base Полубалка крестовины основания		3,200	0,590	0,770	1030	2060
16	4	Blocco di appoggio Concrete pad Sabot en béton Bloque de apoyo Опорный блок		3,600	0,800	0,600	3925	15700
17	2	Bilancino di traslazione folle Driving bogie Boggie fou Balancin de traslaci3n loco Не приводной балансир для горизонтального перемещения		1,080	0,230	0,515	415	830
18	2	Bilancino di traslazione motorizzato Driven bogie Boggie motoris3e Balancin de traslaci3n motorizado Приводной балансир горизонтального перемещения		1,550	0,500	0,515	535	1070
19	1	Blocco di zavorra Base ballast block Lest de base Bloque de lastre Блок балласта		3,600	1,200	0,300	2950	--



ALTRE INSTALLAZIONI - [HC]

LOADING PLAN / AUTRES INSTALLATIONS / LADEPLAN / ДРУГИЕ УСТАНОВКИ

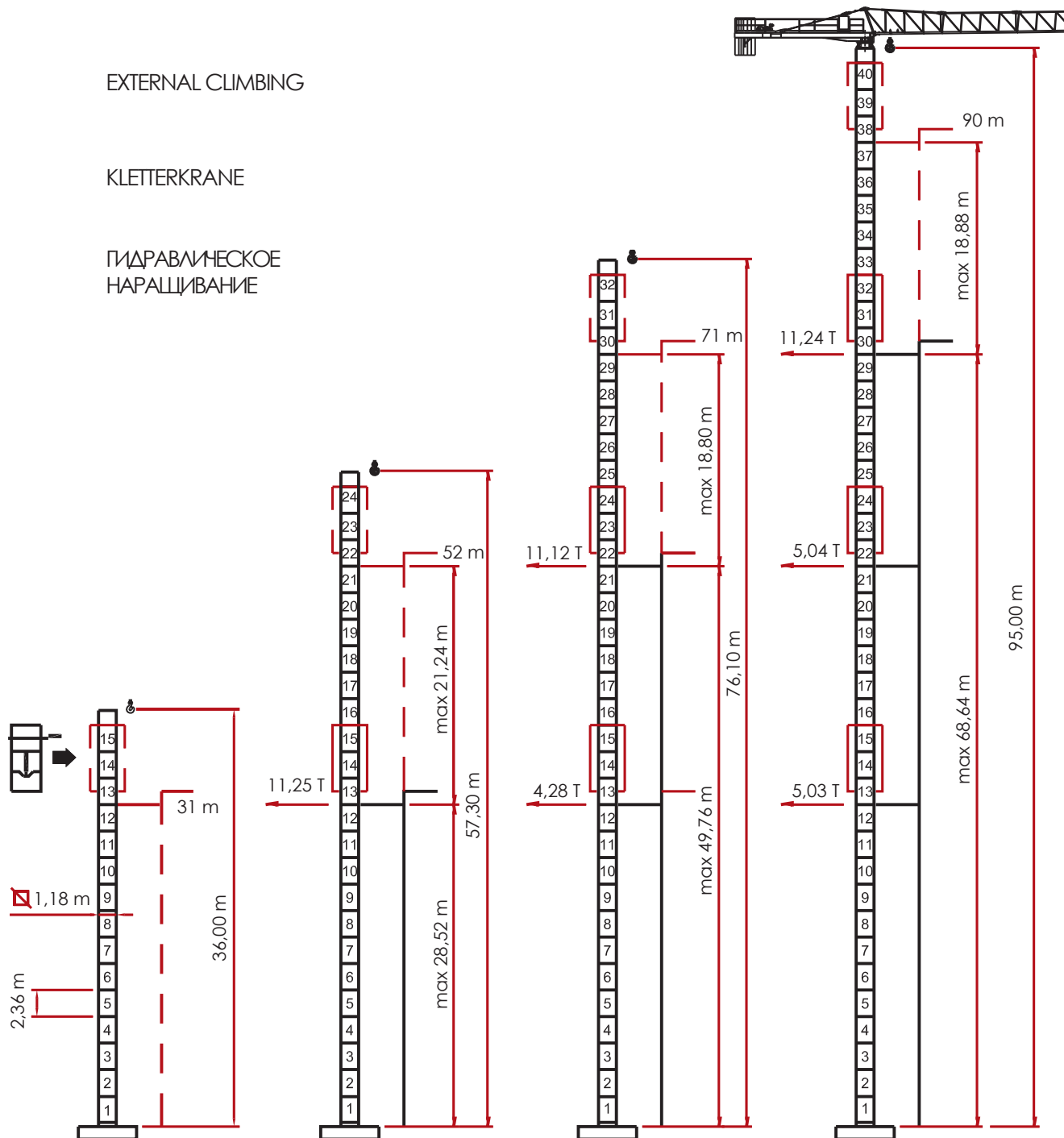
[HC] SOPRALZO IDRAULICO

TELESCOPABLE

EXTERNAL CLIMBING


KLETTERKRANE

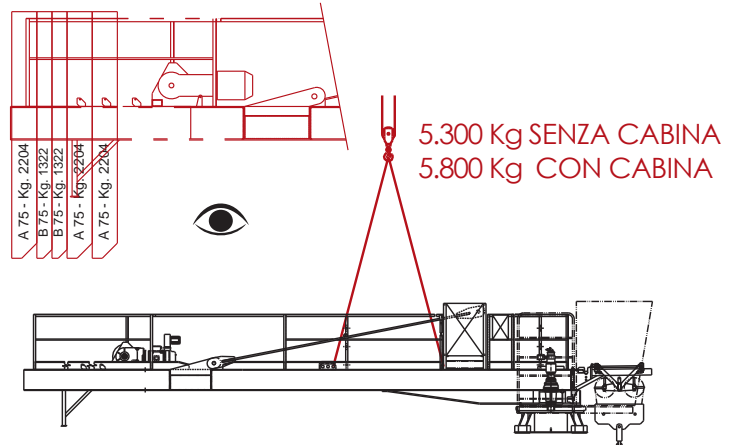
ГИДРАВЛИЧЕСКОЕ
НАРАЩИВАНИЕ




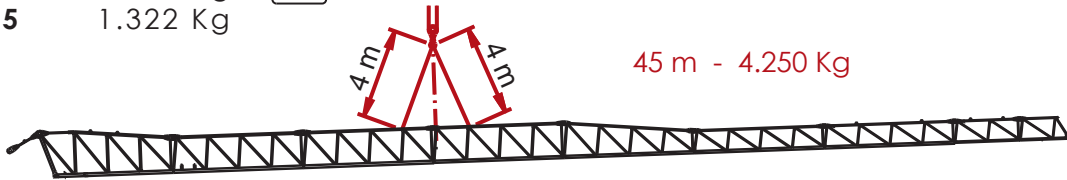
CONTRAPPESSI - MONTAGGIO E PUNTI D'IMBRACAGGIO

COUNTERWEIGHTS – ASSEMBLY AND SLINGING POINTS / CONTREPOIDS – MONTAGE ET POINTS D'ÉLINGAGE / GEGENGEWICHTE – MONTAGE UND ANSCHLAGPUNKTE / ПРОТИВОВЕСЫ – УСТАНОВКА И ТОЧКИ КРЕПЛЕНИЯ

m		Kg.Totali
45.0	3A + 2B	9.256
42.0	3A + 1B	7.934
36.0	3A	6.612
30.0	2A + 1B	5.730
24.0	2A	4.408
18.0	1A	2.204



i A75 2.204 Kg 
 B75 1.322 Kg



BILANCIAMENTO
CONTRAPPESSI

COUNTERWEIGHT
BALANCING

ÉQUILIBRAGE
CONTREPOIDS

AUSWUCHTUNG DER
GEGENGEWICHTE

БАЛАНСИРОВКА
ПРОТИВОВЕСОВ



VERIFICARE I PUNTI DI
IMBRACAGGIO

SLINGING POINT CHECK

VÉRIFICATION DES
POINTS D'ÉLINGAGE

ÜBERPRÜFUNG DER
ANSCHLAGPUNKTE

ПРОВЕРКА ТОЧЕК
КРЕПЛЕНИЯ



ATTENERSI AL NUMERO E
TIPO DI BLOCCHI DI
CONTRAPPESSO INDICATO
IN TABELLA

PLEASE COMPLY WITH
THE NUMBER AND TYPE OF
COUNTERWEIGHT BLOCKS
GIVEN IN THE CHART

S'EN TENIR AU NOMBRE
ET AU TYPE DE BLOCS DE
CONTREPOIDS INDIQUÉ
DANS LE TABLEAU

DIE ANZAHL UND
DEN TYP DER IN DER
TABELLE ANGEgebenEN
GEGENGEWICHTSBLOCKE
EINHALTEN

СОБЛЮДАТЬ
КОЛИЧЕСТВО И МОДЕЛЬ
ПЛАТ ПРОТИВОВЕСА,
УКАЗАННЫХ В ТАБЛИЦЕ



RAIMONDICRANES S.p.A.
CORSO GARIBALDI n° 253
20025 LEGNANO [MI] - ITALY

MRT 69 [REV. 00.2010] ADL / TECHNICAL DEPARTEMENT
I DATI OGGETTO DELLA PRESENTE SCHEDA POTREBBERO
SUBIRE MODIFICHE SENZA PRAVVISO

INFO



☎ 0039. 0331.548061
☎ 0039. 0331.450400

DISTRIBUTORE .DEALER .DISTRIBUTEUR .VERTEILER .ДИЛЕР

PROJECT



☎ 0039.0331.548061.258

S.A.T.



www.raimondicranes.com
info@raimondicranes.com



RAIMONDI CRANES

Building Tower Cranes Since 1946