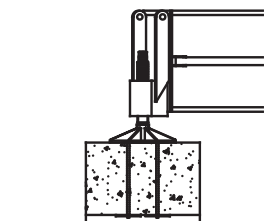
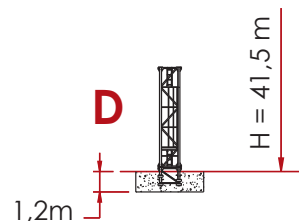
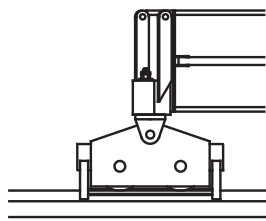


A4FEM1.001

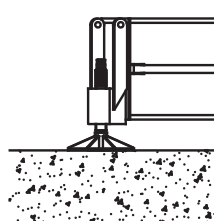
UL = ULTRALIFT
H = Altezza sotto gancio
 Height under hook
 Hauteur sous crochet
 Höhe unter dem Haken
 Высота под крюком



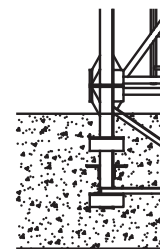
A



B



C



D



RAMONDI CRANES

Building Tower Cranes Since 1946

DIAGRAMMA DI PORTATA

RANGE DIAGRAM / DIAGRAMME DE CHARGE UTILE / BELASTBARKEITSDIAGRAMM /

ДИАГРАММА ГРУЗОПОДЪЕМНОСТИ

	2.500 Kg.							3.000 Kg.						
	19.5	25.5	31.5	37.0	43.0	48.5	54.0	19.5	25.5	31.5	37.0	43.0	48.5	54.0
1,5 ▶	19.5	25.5	31.5	31.5	31.3	31.0	30.0	19.5	25.5	27.0	26.0	26.3	26.5	26.8
18	2500	2500	2500	2500	2500	2500	2500	3000	3000	3000	3000	3000	3000	3000
19.5	2500	2500	2500	2500	2500	2500	2500	3000	3000	3000	3000	3000	3000	3000
20		2500	2500	2500	2500	2500	2500		3000	3000	3000	3000	3000	3000
21		2500	2500	2500	2500	2500	2500		3000	3000	3000	3000	3000	3000
22		2500	2500	2500	2500	2500	2500		3000	3000	3000	3000	3000	3000
25		2500	2500	2500	2500	2500	2500		3000	3000	3000	3000	3000	3000
25.5		2500	2500	2500	2500	2500	2500		3000	3000	3000	3000	3000	3000
26			2500	2500	2500	2500	2500			3000	3000	3000	3000	3000
28			2500	2500	2500	2500	2500			2964	2872	2845	2809	2770
30			2500	2500	2500	2500	2500			2746	2660	2634	2601	2565
31			2500	2500	2500	2500	2472			2647	2500	2540	2507	2472
31.5			2500	2500	2494	2462	2428			2600	2500	2494	2462	2428
32				2474	2451	2419	2385				2474	2451	2419	2385
34				2311	2289	2259	2227				2311	2289	2259	2227
35				2237	2215	2186	2155				2237	2215	2186	2155
36				2166	2145	2118	2087				2166	2145	2118	2087
37				2100	2080	2053	2023				2100	2080	2053	2023
39					1958	1933	1905					1958	1933	1905
40					1902	1877	1850					1902	1877	1850
41					1849	1825	1798					1849	1825	1798
42					1798	1775	1749					1798	1775	1749
43					1750	1727	1702					1750	1727	1702
44						1681	1657						1681	1657
45						1638	1614						1638	1614
46						1596	1573						1596	1573
47						1557	1534						1557	1534
48						1518	1496						1518	1496
48.5						1500	1478						1500	1478
49							1460							1460
50							1425							1425
52							1360							1360
54							1300							1300

UL [ULTRALIFT]

Con il sistema ULTRALIFT tutte le portate intermedie aumentano il carico del 10%

All intermediate loads are increased of 10% if the crane is equipped with ULTRALIFT control

Les charges intermediaires sont augmentes de 10% si la grue est équipée avec controle ULTRALIFT

Mit dem ULTRALIFT-System erhöhen alle Zwischenbelastbarkeiten die Last um 10%

с системой ultralift все промежуточные грузоподъемности увеличиваются на 10%



DIAGRAMMA DI PORTATA

RANGE DIAGRAM/ DIAGRAMME DE CHARGE UTILE /BELASTBARKEITSDIAGRAMM /
 ДИАГРАММА ГРУЗОПОДЪЕМНОСТИ

	6.000 Kg. / 3.000 Kg.						
	19.5	25.5	31.5	37.0	43.0	48.5	54.0
1,5 ▶	19.5	16.0	14.4	13.9	13.7	13.5	13.3
13	6000	6000	6000	6000	6000	6000	6000
14	6000	6000	6000	5960	5881	5787	5686
15	6000	6000	5718	5523	5450	5362	5269
16	6000	6000	5326	5144	5076	4993	4906
17	5811	5627	4982	4811	4747	4670	4587
18	5458	5286	4677	4516	4456	4383	4306
19	5144	4981	4406	4254	4197	4128	4055
19.5	5000	4841	4281	4133	4077	4010	3939
20		4708	4163	4018	3964	3899	3830
21		4462	3944	3806	3755	3693	3627
22		4239	3745	3614	3565	3506	3443
23		4036	3564	3439	3392	3336	3275
24		3850	3399	3279	3234	3180	3122
25		3680	3247	3132	3089	3037	2982
25.5		3600	3175	3063	3021	2970	2916
26			3107	2997	2955	2906	2853
27			2978	2872	2832	2784	2733
28			2858	2756	2718	2671	2622
29			2747	2648	2611	2567	2519
30			2643	2548	2512	2469	2423
31.5			2500	2409	2376	2335	2291
34				2207	2175	2137	2097
36				2065	2035	2000	1962
37				2000	1971	1937	1900
40					1798	1766	1732
42					1697	1667	1634
43					1650	1620	1588
46						1493	1464
48.5						1400	1372
50							1321
52							1258
54							1200

UL [ULTRALIFT]

Con il sistema ULTRALIFT tutte le portate intermedie aumentano il carico del 10%
 All intermediate loads are increased of 10% if the crane is equipped with ULTRALIFT control
 Les charges intermediaires sont augmentes de 10% si la grue est équipée avec controle ULTRALIFT
 Mit dem ULTRALIFT-System erhöhen alle Zwischenbelastbarkeiten die Last um 10%
 с системой ultralift все промежуточные грузоподъемности увеличиваются на 10%



CONFIGURAZIONE TORRE - REAZIONI

TOWER CONFIGURATION - REACTIONS / CONFIGURATION TOUR - RÉACTIONS /
 KONFIGURAZION MIT TURM - REAKTIONEN / КОНФИГУРАЦИЯ БАШНИ - РЕАКЦИИ

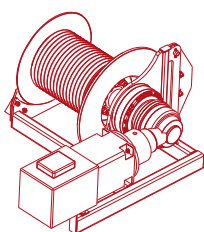
H (m)	Z (t)	F1 (kN)		H (m)	Z (t)	F1 (kN)		H (m)	Z (t)	F1 (kN)	
8	-	-	-	8	-	-	-	8	-	-	-
7	-	-	-	7	-	-	-	7	-	-	-
6	-	-	-	6	-	-	-	6	-	-	-
5	42,8	69,3	595	5	42,4	69,3	560	5	42,2	69,3	546
4	36,8	59,4	478	4	36,4	59,4	458	4	36,2	59,4	444
3	30,8	49,5	410	3	30,4	49,5	398	3	30,2	49,5	391
2	24,8	39,6	370	2	24,4	39,6	356	2	24,2	39,6	342
(5,9 m)	18,8	39,6	354	(5,9 m)	18,4	39,6	340	(5,9 m)	18,2	39,6	321
+1				+1				+1			

H (m)	F2 (kN)	F3 (kN)	
8	-	-	
7	-	-	
6	-	-	
5	41,5	948	759
4	35,5	720	513
3	29,5	648	497
2	23,5	583	441
(5,9 m)	17,5	530	397
+1			

Attenersi alla zavorra indicata / Comply with the specified ballast / S'en tenir au lest
 indiqué / Unbedingt die angegebenen Ballastwerte einhalten / Соблюдать указанный балласт

CARATTERISTICHE AZIONAMENTI PRINCIPALI

MAIN DRIVE CHARACTERISTICS / CARACTÉRISTIQUES ACTIONNEMENTS PRINCIPAUX /
 HAUPTBEDienungSEIGENSCHAFTEN / ХАРАКТЕРИСТИКА ГЛАВНЫХ ПРИВОДОВ



380 VOLT ± 5%



POTENZA POWER CV-ch Ps-hp	POTENZA POWER kW	FUNE ROPE m.	MARCIA STEP	CARICO LOAD Kg.	VELOCITÀ SPEED m/min.	CARICO LOAD Kg.	VELOCITÀ SPEED m/min.
2,5 T 15 HP 2,5VF	15	11	1	2500	7		
			2	2500	21		
			3	1250	40		
6,0 T 30 HP 3/6VF	30	22	1	3000	8	6000	4
			2	3000	22	6000	11
			3	3000	36	6000	18
			4	1500	56	3000	28
			5	1000	70	2000	35
				0 - 200 (*)	56 (*)		
				0 - 400 (*)	84 (*)	0 - 800 (*)	42 (*)

08 / 05 - 2000 n. 2000/14/CE



ROTAZIONE
SLEWING

0,37 / 0,7 / 1,0 min⁻¹

P = 2 X 4 kW

(*) VELOCITÀ REGOLATA AUTOMATICAMENTE
 DA SENSORE DI CORRENTE
 SPEED AUTOMATICALLY CONTROLLED
 BY A CURRENT SENSOR
 VITESSE RÉGLÉE AUTOMATIQUEMENT
 PAR CAPTEUR DE COURANT
 AUTOMATISCH DURCH STROMSENSOR
 GEREGLTE GESCHWINDIGKEIT
 СКОРОСТЬ АВТОМАТИЧЕСКИ
 РЕГУЛИРУЕТСЯ ДАТЧИКОМ ТОКА



CARRELLO
TROLLEY

13,0 / 37,0 / 59 m/min
 PROGRESSIVO - PROGRESSIVE -
 ПРОГРЕССИВНЫЙ

P = 3,6 kW



TRASLAZIONE
TRASLATION

14 m/min

P = 2 X 2,9 kW



RAMONDI CRANES

Building Tower Cranes Since 1946

PESI E INGOMBRI

PACKING LIST/ LISTE DE COLISAGE / GEWICHT UND ABMESSUNGEN / ВЕС И ГАБАРИТНЫЕ РАЗМЕРЫ

Pos. Item	Pezzi Pieces	Denominazione Description	Schizzo Sketch	Dimensioni Dimensions			Peso Weight		
				L	W	H	Unit	Total	
1	1	Elemento di freccia Jib element Element de âche Elemento de flecha Элемент стрелы	N°1	6,330	1,13	1,930	890	-	
	1		N°2	6,140	1,100	1,900	752	-	
	1		N°3	6,120	1,100	1,670	691	-	
	1		N°4	6,100	1,100	1,670	568	-	
	1		N°5	6,050	1,100	1,670	484	-	
	1		N°6	6,020	1,100	1,620	421	-	
	1		N°7	6,020	1,100	1,620	412	-	
	1		N°8	3,120	1,100	1,100	218	-	
	1		N°9	5,970	1,100	1,000	251	-	
	1		N°10	5,930	1,100	1,000	222	-	
2	1	Girevole, argano sollev., quadro elettrico Turntable, hoisting winch, electrical box. Tournante, treuil de levage, armoire électrique. Giratorio, cabrestante elevación, cuadro eléctrico Поворотный, подъемная лебедка, электрощит		4,030	2,230	2,52	3760	-	
3	1	Controfreccia Counter-jib Contrefrèche Contraflecha Контрстрела		8,470	1,650	1,320	1650	-	
4	4	Blocchi di contrappeso Counterweight block Contre-poids Bloques de contrapeso Блоки противовеса		ASRT85	1,170	0,340	2,290	2100	8400
	2			BSRT85	1,170	0,180	2,290	1230	2460
	3			CSRT85	1,170	0,140	2,290	1060	3180
5	1	Elemento di torre Tower element Element de mature Elemento de torre Вашенный элемент		6,000 12,000	1,200	1,380	1865 3498	-	
6	1	Tronchetto di fondazione Expandable foundation element Element a sceller Tronco de fundación Ствол основания		1,180	1,200	1,380	600	-	
7	1	Trave principale della crociera di base Base main beam Poutre de chassie de base Viga principal de la cruceta de base Главная балка крестовины основания		3,8x3,8mt	5,720	0,670	0,650	1560	-
8	2	Semitrave della crociera di base Half base beam Semipoutre de chassie de base Media viga de la cruceta de base Полубалка крестовины основания		3,8x3,8mt	2,770	0,450	0,665	750	1500
9	4	Blocco di appoggio Concrete pad Sabot en béton Bloque de apoyo Опорный блок	(B1)	3,000	0,600	0,600	2465	9860	
10	2	Bilancino di traslazione folle Driving bogie Boggie fou Bafancin de traslación loco Не приводной балансир для горизонтального перемещения		0,800	0,195	0,385	190	380	
11	2	Bilancino di traslazione motorizzato Driven bogie Boggie motorisée Bafancin de traslación motorizado Приводной балансир горизонтального перемещения		0,925	0,425	0,385	310	620	



PESI E INGOMBRI

PACKING LIST / LISTE DE COLISAGE / GEWICHT UND ABMESSUNGEN / ВЕС И ГАБАРИТНЫЕ РАЗМЕРЫ

Pos. Item	Pezzi Pieces	Denominazione Description	Schizzo Sketch	Dimensioni Dimensions			Peso Weight		
				L	W	H	Unit	Total	
City - 1,5 m									
12	1	Blocco di zavorra Base ballast block Lest de base Bloque de lastre Блок балласта (A)		3,000	0,60	1,20	4953	-	
13	13	Elemento di torre Tower element Element de mature Elemento de torre Башенный элемент		2,950	1,500	1,700	1400	-	
				4,425	1,500	1,700	1590	-	
				5,900	1,500	1,700	2155	-	
				11,800	1,500	1,700	3870	-	
14	1	Tronchetto di fondazione Expandable foundation element Element a sceller Tronco de fundación Ствол основания		1,465	1,780	1,780	780	-	
15	1	Trave principale della crociera di base Base main beam Poutre de chassis de base Viga principal de la cruceta de base Главная балка крестовины основания		4,5x4,5mt	6,530	0,710	0,760	2120	-
16	2	Semitrave della crociera di base Half base beam Semipoutre de chassis de base Media viga de la cruceta de base Полубалка крестовины основания		4,5x4,5mt	3,200	0,590	0,770	1030	2060
17	4	Blocco di appoggio Concrete pad Sabot en béton Bloque de apoyo Опорный блок (B2)		3,600	0,800	0,600	3925	15700	
18	2	Bilancino di traslazione folle Driving bogie Boggie fou Balancin de traslació loco Не приводной балансир для горизонтального перемещения		1,080	0,230	0,515	415	830	
19	2	Bilancino di traslazione motorizzato Driven bogie Boggie motorisée Balancin de traslació motorizado Приводной балансир горизонтального перемещения		1,550	0,500	0,515	535	1070	
20	1	Blocco di zavorra Base ballast block Lest de base Bloque de lastre Блок балласта (GB3)		3,600	1,200	0,300	2950	-	



ALTRE INSTALLAZIONI - [HC]

LOADING PLAN / AUTRES INSTALLATIONS / LADEPLAN / ДРУГИЕ УСТАНОВКИ

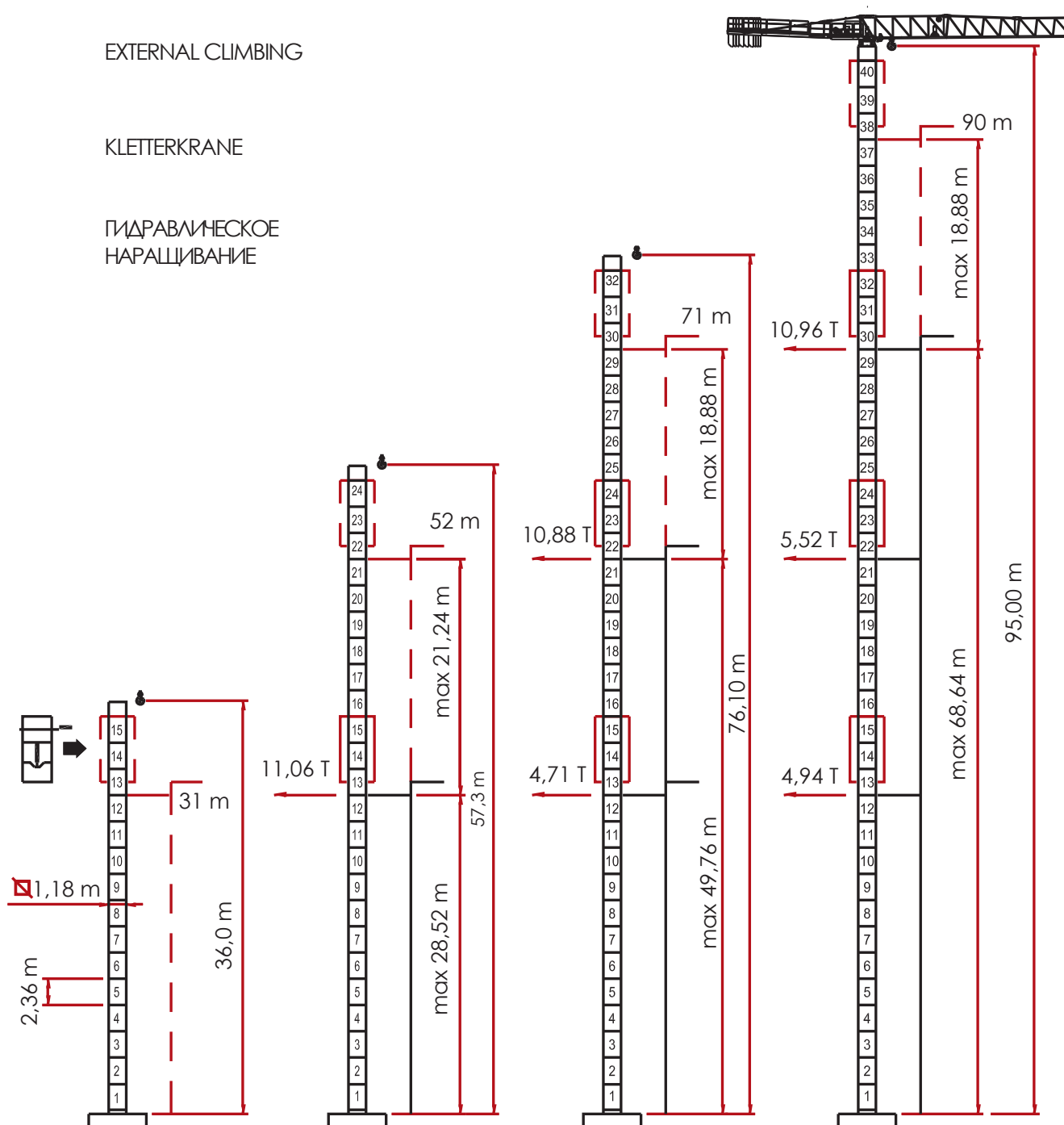
[HC] SOPRALZO IDRAULICO

TELESCOPABLE

EXTERNAL CLIMBING


KLETTERKRANE

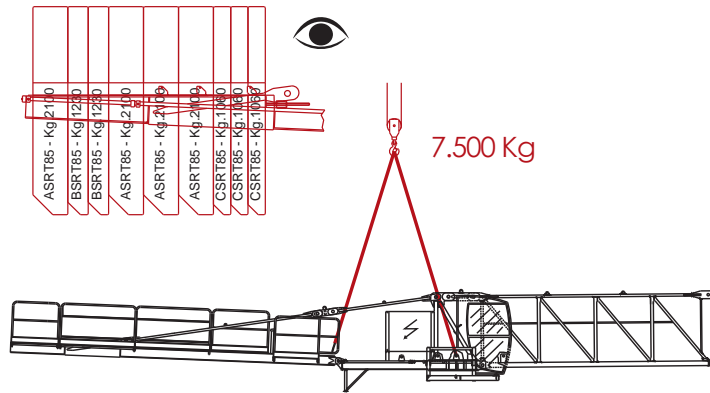
ГИДРАВЛИЧЕСКОЕ
НАРАЩИВАНИЕ





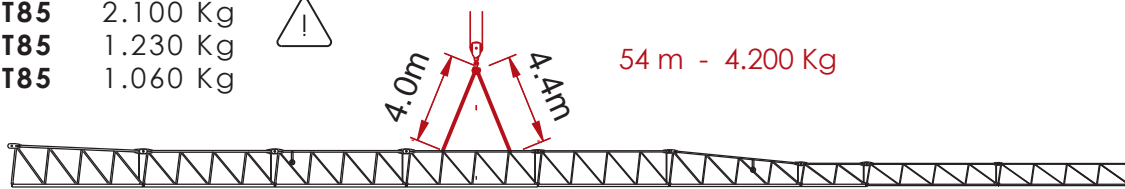
CONTRAPPESI - MONTAGGIO E PUNTI D'IMBRACAGGIO

COUNTERWEIGHTS – ASSEMBLY AND SLINGING POINTS / CONTREPOIDS – MONTAGE ET POINTS D'ÉLINGAGE / GEGENGEWICHTE – MONTAGE UND ANSCHLAGPUNKTE / ПРОТИВОВЕСЫ – УСТАНОВКА И ТОЧКИ КРЕПЛЕНИЯ

m		Kg.Totali
54.0	4A + 2B + 3C	14.040
48.5	3A + 2B + 3C	11.940
43.0	3A + 2B + 2C	10.880
37.0	2A + 2B + 2C	8.780
31.5	2A + 2B + 1C	7.720
25.5	2A + 1B + 1C	6.490
19.5	2A + 1C	5.260



	SRT85 2.100 Kg	
	SRT85 1.230 Kg	
	SRT85 1.060 Kg	



BILANCIAMENTO
CONTRAPPESI

COUNTERWEIGHT
BALANCING

ÉQUILIBRAGE
CONTREPOIDS

AUSWUCHTUNG DER
GEGENGEWICHTE

БАЛАНСИРОВКА
ПРОТИВОВЕСОВ



VERIFICARE I PUNTI DI
IMBRACAGGIO

SLINGING POINT CHECK

VÉRIFICATION DES
POINTS D'ÉLINGAGE

ÜBERPRÜFUNG DER
ANSCHLAGPUNKTE

ПРОВЕРКА ТОЧЕК
КРЕПЛЕНИЯ



ATTENERSI AL NUMERO E
TIPO DI BLOCCHI DI
CONTRAPPESO INDICATO
IN TABELLA

PLEASE COMPLY WITH
THE NUMBER AND TYPE OF
COUNTERWEIGHT BLOCKS
GIVEN IN THE CHART

S'EN TENIR AU NOMBRE
ET AU TYPE DE BLOCS DE
CONTREPOIDS INDIQUÉ
DANS LE TABLEAU

DIE ANZAHL UND
DEN TYP DER IN DER
TABELLE ANGEGBENEN
GEGENGEWICHTSBLOCKE
EINHALTEN

СОБЛЮДАТЬ
КОЛИЧЕСТВО И МОДЕЛЬ
ПЛИТ ПРОТИВОВЕСА,
УКАЗАННЫХ В ТАБЛИЦЕ



RAIMONDICRANES S.p.A.
CORSO GARIBALDI n° 253
20025 LEGNANO [MI] - ITALY

SRT 85 [REV. 00.2010] ADL / TECHNICAL DEPARTEMENT
I DATI OGGETTO DELLA PRESENTE SCHEDA POTREBBERO
SUBIRE MODIFICHE SENZA PREAVVISO

INFO



☎ 0039. 0331.548061
☎ 0039. 0331.450400

DISTRIBUTORE .DEALER .DISTRIBUTEUR .VERTEILER .ДИЛЕР

PROJECT



☎ 0039.0331.548061.258

S.A.T.



www.raimondicranes.com
info@raimondicranes.com



RAIMONDI CRANES

Building Tower Cranes Since 1946